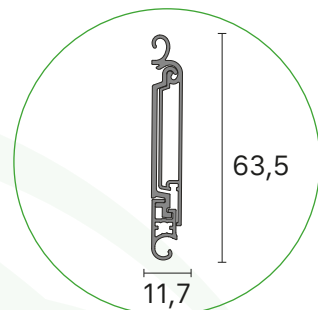


# ORIENTABILE

## TAPPARELLA IN ALLUMINIO ESTRUSO

La tapparella orientabile è composta da **lamelle fisse** infilate e da **lamelle mobili**. Le prime sono collocate nella parte superiore del telo, le seconde sono collegate tra loro tramite un profilo in alluminio estruso denominato "gancio".



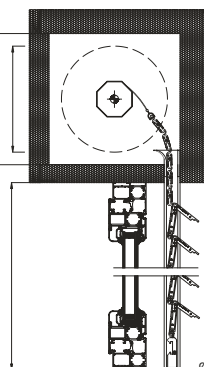
Nella parte inferiore la tapparella presenta un terminale completo di "piede telescopico" con spazzolino. Il sistema dispone di **tre modalità di posizionamento**: **telo completamente aperto**, **telo chiuso** e **telo completamente abbassato** con lamelle in **posizione frangisole** con inclinazione di 60°. La diversa posizione di chiusura permette di associare ad un unico prodotto le **prestazioni della tapparella** e la **funzione di frangisole**, con la possibilità di graduare la quantità di luce in ingresso. Il trattamento della superficie dei profili, effettuato mediante verniciatura con resina poliuretanica, attribuisce un aspetto microgranuloso alla superficie con caratteristiche antigraffio. Le stecche sono incernierate agli estremi per la movimentazione; il meccanismo è realizzato sia in acciaio inox che in alluminio con parti di collegamento in nylon per assicurare un'elevata resistenza all'usura e al deterioramento dato dagli agenti atmosferici. Il telo tapparella fino a 150 cm di larghezza è composto da lamelle intere, mentre per larghezze superiori utilizza un "kit supporto intermedio" realizzato in nylon con perni in acciaio inox necessario per raccordare le lamelle mobili, invece le lamelle fisse e il terminale restano interi.

TEMPI DI CONSEGNA:  
10 giorni lavorativi c.ca

### Caratteristiche tecniche

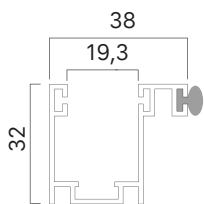
DIMENSIONE PROFILO	PESO A M <sup>2</sup>	BARRE PER 1 MT DI ALTEZZA	DIMENSIONI CONSIGLIATE
14x67 mm	ca 9,0 Kg	18	- larghezza fino a 1500 mm telo singolo - larghezza da 1501 a 2500 mm telo con supporto intermedi - larghezza da 2501 a 3000 mm telo con due supporti intermedi

### DIAMETRO DI ARROTOLAMENTO

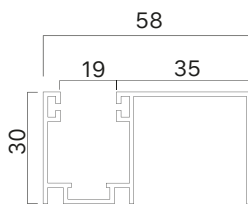


∅= diam di avvolg. su rullo

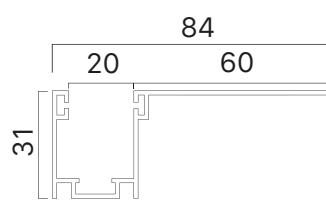
Altezza misura luce	1600   1800   2000   2200   2400   2500   2800   3000
Diametro su rullo da 40 mm	RULLO DA 40 MM NON PRESENTE
Diametro su rullo da 60 mm	175   185   200   205   220   225   240   250



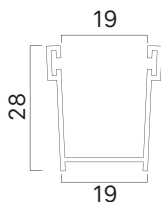
Pretelaio 32x38 mm



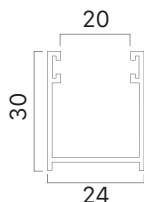
Pretelaio 30x58 mm



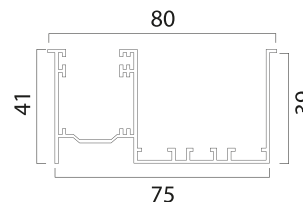
Pretelaio 31x84 mm



Guida alluminio 28x19 mm



Guida alluminio 30x24 mm

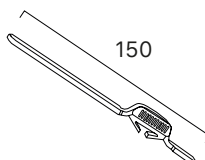


Pretelaio incassata 45

### Terminali compatibili

NON PRESENTE

### Catenaccioli



Caten. per terminale

150 mm  
CATTERM

### Bloccaggio stecca

NON PRESENTE